



测试报告 (Test Report) 报告编号(NO.): MRC0FGIG2917747D1 签发日期(Issued Date): 2023-03-14 Page 1 of 7

委托单位Applicant:

龍高液晶有限公司

地址Address:

廣東省佛山市順德區龍江鎮龍首工業區龍高液晶有限公司

委托单位提供样品信息如下:

The following sample(s) was/were submitted and identified on behalf of the client as:

样品名称 Sample Name:

液晶顯示屏/LCD

样品描述 Sample Description:

液晶顯示屏/LCD

样品接收日期 Sample Received Date:

2023-03-08

样品测试日期 Testing Period:

2023-03-08~ 2023-03-14

测试项目:

(1) 铅,镉,汞,六价铬,多溴联苯,多溴二苯醚

(2) 邻苯二甲酸酯类

Test Items:

(1) Pb, Cd, Hg, Cr⁶⁺, PBBs, PBDEs

(2) Phthalates

参考要求:

RoHS 2011/65/EU 及修订指令(EU)2015/863 附录 II 的要求

Reference Requested:

RoHS Directive 2011/65/EU & (EU)2015/863 Annex II

参考方法 Reference Method:

请参见下页 Please refer to next page(s)

测试结果 Testing Results:

请参见下页 Please refer to next page(s)

批准人 Approved by:

毛和青



微信扫一扫, 使用小程序



小程序扫一扫, 在线验证

Code: w8fvbgtc3





扫二维码
关注谱尼测试

测试报告 (Test Report) 报告编号(NO.): MRC0FGIG2917747D1 签发日期(Issued Date): 2023-03-14 Page 2 of 7

测试清单 Test List:

序号 No.	测试项目 Test Items	参考方法 Reference Method	主要仪器 Equipment
(1)	铅 Pb	IEC62321-5 Edition 1.0:2013	原子吸收光谱仪 AAS
	镉 Cd		原子吸收光谱仪 AAS
	汞 Hg	IEC 62321-4:2013+AMD1:2017 CSV	电感耦合等离子体发射光谱仪 ICP-OES
	六价铬 Cr ⁶⁺	IEC 62321-7-2 Edition 1.0:2017	紫外-可见分光光度计 UV-Vis
	多溴联苯, 多溴二苯醚 PBBs, PBDEs	IEC 62321-6 Edition 1.0:2015	气相色谱质谱联用仪 GC-MS
(2)	邻苯二甲酸酯类 Phthalates	IEC 62321-8 Edition 1.0:2017	气相色谱质谱联用仪 GC-MS





测试报告 (Test Report) 报告编号(NO.): MRC0FGIG2917747D1 签发日期(Issued Date): 2023-03-14 Page 3 of 7

测试结果 Test Results (Unit: mg/kg)

测试项目 Test Item	方法检出限 MDL	测试结果 Test Result	RoHS 限量 RoHS Limit
铅 (Lead)	1	未检出 (N.D.)	1000
镉 (Cadmium)	1	未检出 (N.D.)	100
汞 (Mercury)	1	未检出 (N.D.)	1000
六价铬 (Hexavalent Chromium)	8	未检出 (N.D.)	1000
多溴联苯之和 (Sum of PBBs)	—	未检出 (N.D.)	1000
一溴联苯 (Bromobiphenyl)	5	未检出 (N.D.)	—
二溴联苯 (Dibromobiphenyl)	5	未检出 (N.D.)	—
三溴联苯 (Tribromobiphenyl)	5	未检出 (N.D.)	—
四溴联苯 (Tetrabromobiphenyl)	5	未检出 (N.D.)	—
五溴联苯 (Pentabromobiphenyl)	5	未检出 (N.D.)	—
六溴联苯 (Hexabromobiphenyl)	5	未检出 (N.D.)	—
七溴联苯 (Heptabromobiphenyl)	5	未检出 (N.D.)	—
八溴联苯 (Octabromobiphenyl)	5	未检出 (N.D.)	—
九溴联苯 (Nonabromobiphenyl)	5	未检出 (N.D.)	—
十溴联苯 (Decabromobiphenyl)	5	未检出 (N.D.)	—
多溴二苯醚之和 (Sum of PBDEs)	—	未检出 (N.D.)	1000
一溴二苯醚 (Bromodiphenyl ether)	5	未检出 (N.D.)	—
二溴二苯醚 (Dibromodiphenyl ether)	5	未检出 (N.D.)	—
三溴二苯醚 (Tribromodiphenyl ether)	5	未检出 (N.D.)	—
四溴二苯醚 (Tetrabromodiphenyl ether)	5	未检出 (N.D.)	—
五溴二苯醚 (Pentabromodiphenyl ether)	5	未检出 (N.D.)	—
六溴二苯醚 (Hexabromodiphenyl ether)	5	未检出 (N.D.)	—
七溴二苯醚 (Heptabromodiphenyl ether)	5	未检出 (N.D.)	—
八溴二苯醚 (Octabromodiphenyl ether)	5	未检出 (N.D.)	—
九溴二苯醚 (Nonabromodiphenyl ether)	5	未检出 (N.D.)	—
十溴二苯醚 (Decabromodiphenyl ether)	5	未检出 (N.D.)	—





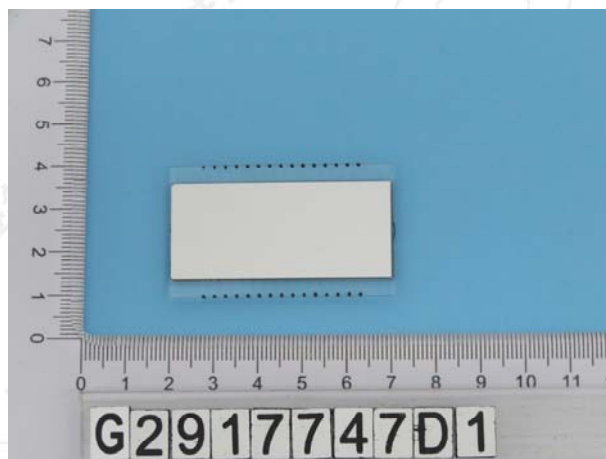
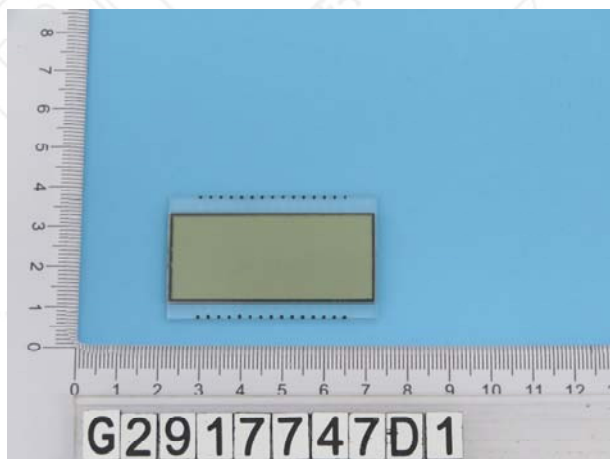
测试报告 (Test Report) 报告编号(NO.): MRC0FGIG2917747D1 签发日期(Issued Date): 2023-03-14 Page 4 of 7

测试结果 Test Results (Unit: mg/kg)

测试项目 Test Item	方法检出限 MDL	测试结果 Test Result	RoHS 限量 RoHS Limit
邻苯二甲酸二(2-乙基己基)酯 (DEHP)	50	未检出 (N.D.)	1000
邻苯二甲酸二丁酯 (DBP)	50	未检出 (N.D.)	1000
邻苯二甲酸苝基丁酯 (BBP)	50	未检出 (N.D.)	1000
邻苯二甲酸二异丁酯 (DIBP)	50	未检出 (N.D.)	1000

备注 Note: (1) mg/kg = ppm
(2) “—” = 未规定 Does not stipulate
(3) N.D. = 未检出 Not Detected (<MDL)
(4) MDL = 方法检出限 Method Detection Limit
(5) 最大允许极限值引用 RoHS 2011/65/EU 及修订指令(EU)2015/863 附录 II 的要求
The most allowable limit value reference to RoHS Directive 2011/65/EU & (EU)2015/863 Annex II

样品编号和照片 Sample No. & Photo:



仅对报告照片中的样品负责

Pony authenticate the photo on original report only

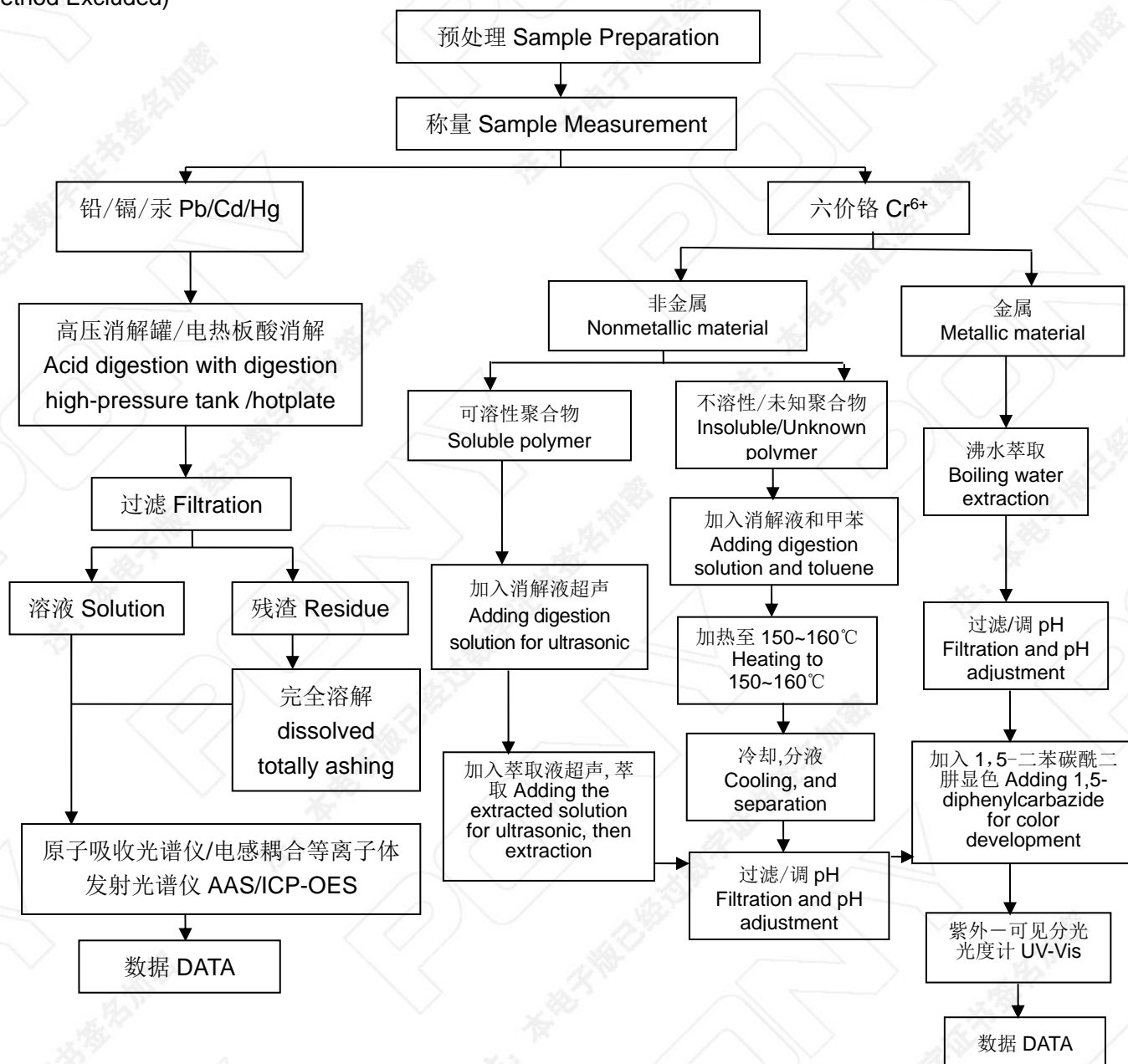




测试报告 (Test Report) 报告编号(NO.): MRC0FGIG2917747D1 签发日期(Issued Date): 2023-03-14 Page 5 of 7

RoHS 测试流程图 RoHS Measurement Flow-chart

测试人员 Tested By: 熊程红 审核人 Checked by: 彭平平 实验室负责人 Person in charge of the lab by: 毛祖青
样品按照下述流程被完全消解 (六价铬除外)。
These Samples Were Dissolved Totally By Pre-conditioning Method According To Below Flow Chart. (Cr⁶⁺ Test Method Excluded)

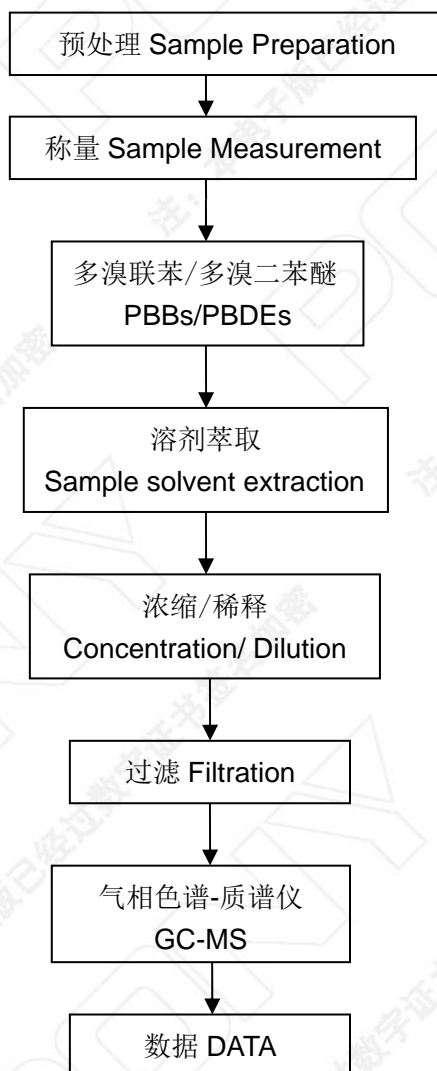




测试报告 (Test Report) 报告编号(NO.): MRC0FGIG2917747D1 签发日期(Issued Date): 2023-03-14 Page 6 of 7

测试流程图 Measurement Flow-chart

测试人员Tested By: 江月娇 审核人Checked by: 彭平平 实验室负责人Person in charge of the lab by: 毛祖青

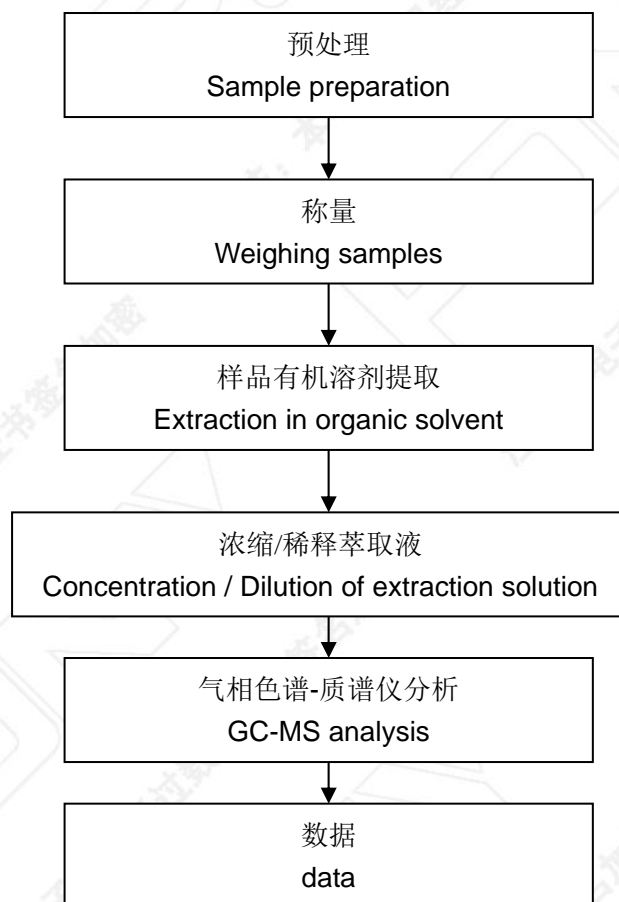




测试报告 (Test Report) 报告编号(NO.): MRC0FGIG2917747D1 签发日期(Issued Date): 2023-03-14 Page 7 of 7

邻苯二甲酸酯类 测试流程 Phthalates Measurement Flow-chart

测试人员 Tested By: 江月娇 审核人 Checked by: 彭平平 实验室负责人 Person in charge of the lab by: 毛祖青



报告结束 End of Report

